

## VIETZ Schaumstoffmolche

### Trocknen

VIETZ Schaumstoffmolche sind das ideale Werkzeug zum Trocknen von Rohrleitungen. Lieferbar in den Größen von 2" bis 48". Größere Abmessungen bis 64" auf Anfrage.

### Füllen, Entleeren und Reinigen

Die Molche entfernen Ablagerungen oder Medienreste. Dies ist besonders wichtig, wenn verschiedene Medien durch dieselbe Rohrleitung befördert werden.

### Trennen

Wenn verschiedene Medien gleichzeitig durch dieselbe Rohrleitung geschickt werden.

Alle unsere Molchtypen sind beständig gegen Öl, Benzin und Methanol.



## VIETZ Schaumstoffmolche



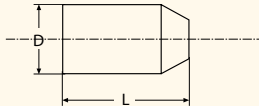
### FP-Molch

Aus weichem, elastischem Polyätherschaum, verstärkt durch eine Bodenplatte aus Polyurethan. Durch seine hohe Elastizität passiert der FP-Molch mühelos Ventile, Drosseln und Krümmer.

Der FP-Molch passiert mühelos 1,5 D Bögen. Gewicht ca. 32 kg/m<sup>3</sup>

#### Einsatzgebiet:

Für die milde Reinigung und Trocknung von Rohrleitungen



Zoll	DN	D	L	D-Bogen	Art.-Nr.:
2"	DN 50	75 mm	150 mm	1,5	41443
2½"	DN 65	90 mm	200 mm	1,5	41443A
3"	DN 80	100 mm	220 mm	1,5	41444
4"	DN 100	130 mm	250 mm	1,5	41445
5"	DN 125	150 mm	275 mm	1,5	41446
6"	DN 150	190 mm	300 mm	1,5	41447
7"	DN 175	210 mm	350 mm	1,5	41447A
8"	DN 200	230 mm	360 mm	1,5	41448
10"	DN 250	290 mm	430 mm	1,5	41449
12"	DN 300	350 mm	560 mm	1,5	41450
14"	DN 350	400 mm	600 mm	1,5	41451
16"	DN 400	450 mm	700 mm	1,5	41452
18"	DN 450	520 mm	750 mm	1,5	41453
20"	DN 500	570 mm	800 mm	1,5	41454
22"	DN 550	620 mm	850 mm	1,5	41580
24"	DN 600	670 mm	900 mm	1,5	41581
26"	DN 650	720 mm	1000 mm	1,5	41582
28"	DN 700	770 mm	1100 mm	1,5	41583
30"	DN 750	820 mm	1150 mm	1,5	41584
32"	DN 800	880 mm	1200 mm	1,5	41585
34"	DN 850	920 mm	1250 mm	1,5	41585A
36"	DN 900	980 mm	1350 mm	1,5	41586
40"	DN 1000	1080 mm	1500 mm	1,5	41587
42"	DN 1050	1120 mm	1550 mm	1,5	41588
48"	DN 1200	1300 mm	1800 mm	1,5	41591

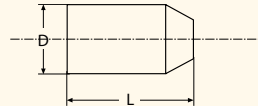
### PU-LR-Molch

Aus hoch verdichtetem Polyurethanschaum mit Außenhaut aus hochverdichtetem, abriebfestem Polyurethan (Härte ca. 70-80 Shore).

Der PU-LR-Molch passiert mühelos 1,5 D Bögen.

Gewicht ca. 110-115 kg/m<sup>3</sup>

**Einsatzgebiet:** Empfohlen für die Reinigung längerer, gerader Strecken, auch mit Verengungen und stärkerer Verschmutzung.



Zoll	DN	D	L	D-Bogen	Art.-Nr.:
2"	DN 50	62 mm	160 mm	1,5	41455
2½"	DN 65	76 mm	152 mm	1,5	41455A
3"	DN 80	86 mm	152 mm	1,5	41456
4"	DN 100	113 mm	181 mm	1,5	41457
5"	DN 125	126 mm	185 mm	1,5	41458
6"	DN 150	165 mm	250 mm	1,5	41459
7"	DN 175	182 mm	284 mm	1,5	41459A
8"	DN 200	214 mm	305 mm	1,5	41460
10"	DN 250	264 mm	415 mm	1,5	41461
12"	DN 300	315 mm	480 mm	1,5	41462
14"	DN 350	344 mm	535 mm	1,5	41463
16"	DN 400	407 mm	585 mm	1,5	41464
18"	DN 450	461 mm	665 mm	1,5	41465
20"	DN 500	510 mm	765 mm	1,5	41466
22"	DN 550	570 mm	850 mm	1,5	41401
24"	DN 600	615 mm	885 mm	1,5	41402
26"	DN 650	660 mm	970 mm	1,5	41403
28"	DN 700	716 mm	1045 mm	1,5	41404
30"	DN 750	765 mm	1005 mm	1,5	41405
32"	DN 800	810 mm	1215 mm	1,5	41406
34"	DN 850	858 mm	1345 mm	1,5	41406A
36"	DN 900	923 mm	1345 mm	1,5	41407
40"	DN 1000	1020 mm	1475 mm	1,5	41408
42"	DN 1050	1067 mm	1585 mm	1,5	41409
48"	DN 1200	1222 mm	1785 mm	1,5	41410

## VIETZ Schaumstoffmolche

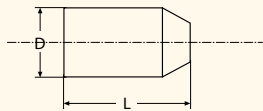


### PU-CC-Molch (Cross Coated)

Aus hoch verdichtetem Polyurethanschaum. Die Außenhaut aus hochwertigem, abriebfestem Polyurethan besteht aus kreuzweise angeordneten Streifen. Diese versetzen den Molch in eine rotierende Bewegung und geben ihm große Flexibilität.

Der PU-CC-Molch passiert mühelos 1,5 D Bögen.  
Gewicht ca. 110-115 kg/m<sup>3</sup>

**Einsatzgebiet:** Empfohlen für das gleichmäßige Entfernen von Ablagerungen sowie Entwässern z.B. nach hydrostatischen Tests.



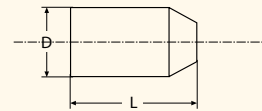
Zoll	DN	D	L	D-Bogen	Art.-Nr.:
2"	DN 50	62 mm	160 mm	1,5	41551
2½"	DN 65	76 mm	152 mm	1,5	41552
3"	DN 80	86 mm	152 mm	1,5	41553
4"	DN 100	113 mm	181 mm	1,5	41467
5"	DN 125	126 mm	185 mm	1,5	41467A
6"	DN 150	165 mm	250 mm	1,5	41468
7"	DN 175	182 mm	284 mm	1,5	41468A
8"	DN 200	214 mm	305 mm	1,5	41469
10"	DN 250	264 mm	415 mm	1,5	41470
12"	DN 300	315 mm	480 mm	1,5	41471
14"	DN 350	344 mm	535 mm	1,5	41472
16"	DN 400	407 mm	585 mm	1,5	41473
18"	DN 450	461 mm	655 mm	1,5	41474
20"	DN 500	510 mm	765 mm	1,5	41475
22"	DN 550	570 mm	850 mm	1,5	41475A
24"	DN 600	615 mm	885 mm	1,5	41476
26"	DN 650	660 mm	970 mm	1,5	41476A
28"	DN 700	716 mm	1045 mm	1,5	41477
30"	DN 750	765 mm	1005 mm	1,5	41478
32"	DN 800	810 mm	1215 mm	1,5	41479
34"	DN 850	858 mm	1345 mm	1,5	41479A
36"	DN 900	923 mm	1345 mm	1,5	41480
40"	DN 1000	1020 mm	1475 mm	1,5	41554
42"	DN 1050	1067 mm	1585 mm	1,5	41555
48"	DN 1200	1222 mm	1785 mm	1,5	41517

### PU-AC-Molch (Abrasive Coated)

Wie Typ PU-CC, jedoch mit einer rauen, streifenförmig aufgetragenen Caborundum Beschichtung.

Der PU-AC-Molch passiert mühelos 1,5 D Bögen.  
Gewicht ca. 110-115 kg/m<sup>3</sup>

**Einsatzgebiet:** Empfohlen für die Beseitigung starker Verschmutzung, verkrusteten Ablagerungen und Korrosion, auch in langen Leitungen.



Zoll	DN	D	L	D-Bogen	Art.-Nr.:
2"	DN 50	63 mm	160 mm	1,5	41568
2½"	DN 65	79 mm	152 mm	1,5	41569
3"	DN 80	91 mm	152 mm	1,5	41570
4"	DN 100	116 mm	181 mm	1,5	41481
5"	DN 125	129 mm	185 mm	1,5	41481A
6"	DN 150	168 mm	250 mm	1,5	41482
7"	DN 175	185 mm	284 mm	1,5	41482A
8"	DN 200	216 mm	305 mm	1,5	41483
10"	DN 250	268 mm	415 mm	1,5	41484
12"	DN 300	319 mm	480 mm	1,5	41485
14"	DN 350	348 mm	535 mm	1,5	41486
16"	DN 400	409 mm	585 mm	1,5	41487
18"	DN 450	465 mm	665 mm	1,5	41488
20"	DN 500	514 mm	765 mm	1,5	41489
22"	DN 550	570 mm	850 mm	1,5	41489A
24"	DN 600	619 mm	885 mm	1,5	41490
26"	DN 650	660 mm	970 mm	1,5	41490A
28"	DN 700	720 mm	1045 mm	1,5	41491
30"	DN 750	769 mm	1005 mm	1,5	41492
32"	DN 800	815 mm	1215 mm	1,5	41493
34"	DN 850	862 mm	1345 mm	1,5	41493A
36"	DN 900	928 mm	1345 mm	1,5	41494
40"	DN 1000	1025 mm	1475 mm	1,5	41571
42"	DN 1050	1072 mm	1585 mm	1,5	41572
48"	DN 1200	1227 mm	1785 mm	1,5	41573

## VIETZ Schaumstoffmolche

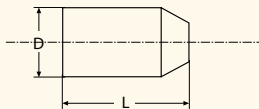


### PU-WB-Molch

Aus hoch verdichtetem Polyurethanschaum. Die Außenhaut aus hochwertigem, abriebfestem Polyurethan ist streifenförmig aufgebracht, wodurch der Molch in eine rotierende Bewegung gesetzt wird. Zusätzlich sind ebenfalls streifenförmige Stahlbürsten in den Molch eingebettet, um eine höhere Reinigungswirkung zu erzielen.

Der PU-WB-Molch passiert mühelos 3,0 D Bögen.  
Gewicht ca. 110-115 kg/m<sup>3</sup>

**Einsatzgebiet:** Empfohlen für die Beseitigung starker Verkrustungen und besonders starker Korrosion, auch in langen Leitungen.



Zoll	DN	D	L	D-Bogen	Art.-Nr.:
2"	DN 50	63 mm	160 mm	3,0	41574
2½"	DN 65	77 mm	152 mm	3,0	41575
3"	DN 80	88 mm	152 mm	3,0	41576
4"	DN 100	114 mm	181 mm	3,0	41495
5"	DN 125	130 mm	185 mm	3,0	41495A
6"	DN 150	165 mm	250 mm	3,0	41496
7"	DN 175	182 mm	284 mm	3,0	41496A
8"	DN 200	214 mm	305 mm	3,0	41497
10"	DN 250	264 mm	415 mm	3,0	41498
12"	DN 300	315 mm	480 mm	3,0	41499
14"	DN 350	345 mm	535 mm	3,0	41500
16"	DN 400	405 mm	585 mm	3,0	41501
18"	DN 450	461 mm	665 mm	3,0	41502
20"	DN 500	510 mm	765 mm	3,0	41503
22"	DN 550	570 mm	850 mm	3,0	41503A
24"	DN 600	615 mm	885 mm	3,0	41504
26"	DN 650	660 mm	970 mm	3,0	41504A
28"	DN 700	716 mm	1045 mm	3,0	41505
30"	DN 750	765 mm	1005 mm	3,0	41506
32"	DN 800	810 mm	1215 mm	3,0	41507
34"	DN 850	858 mm	1345 mm	3,0	41507A
36"	DN 900	923 mm	1345 mm	3,0	41508
40"	DN 1000	1020 mm	1475 mm	3,0	41577
42"	DN 1050	1067 mm	1585 mm	3,0	41578
48"	DN 1200	1222 mm	1785 mm	3,0	41579

## VIETZ Schaumstoff-Molche in Sonderausführungen

### Schlaufen

Alle Schaumstoff-Molche außer dem Typ FP können wir auf Wunsch mit einer oder zwei Schlaufen ausrüsten. Ab DN 20" ist eine Schlaufe am Kopf serienmäßig.



### Verschiedene Formen:

Alle Molche können auf Wunsch an beiden Enden konisch oder zylindrisch plan geliefert werden. Diese Molche können für den bidirektionalen (vor und zurück) Betrieb eingesetzt werden.

**Sendermolche sind auf Anfrage lieferbar!**