

VIETZ Handschweißgerät

Leichtes PE-Handschweißgerät für das Verschweißen thermoplastischer Kunststoffe

- Zum Verschweißen sämtlicher thermoplastischer Kunststoffe
- Zum Löten von Rohren und Fittingen
- Zum Formen und Schrumpfen

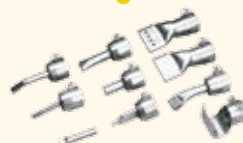


Dieses Heißluftschweißgerät zeichnet sich durch seinen sehr handlichen und bedienungsfreundlichen kleinen Griff aus. In Verbindung mit der starken Heizleistung und dem geringen Gewicht ermöglicht es professionelles und ermüdungsfreies Schweißen. Zusätzlich verfügt das Gerät über eine Kaltstufe ohne Verstellen der Heizungsvorwahl. Der Kohlewechsel ist leicht von außen, ohne Öffnen des Gerätes, zu vollziehen. Das luftgekühlte Heizelementrohr ist für zahlreiche verschiedene Düsenformen passend.

Im Lieferumfang ist eine Aufsteckdüse Ihrer Wahl enthalten

Technische Daten

Spannung: 230 V 50/60 Hz oder 120 V 50/60 Hz
 Heizleistung: 1500 W / 230 V oder 1300 W / 120 V
 Temperatur: 20-700 °C, stufenlos einstellbar
 Gewicht: 1200 g mit 3 m Anschlusskabel



Art.-Nr.: 42040

Schnellschweißdüsen auf Anfrage.



VIETZ – Handschweißextruder

Schweißen von Kunststoffen mit Handschweißextrudern

Das Schweißen von thermoplastischen Kunststoffen hat in der industriellen und handwerklichen Produktion heute einen ähnlichen Stellenwert wie das Schweißen von Metallen. Das Wärmegas-Extruderschweißen ist ein teilmechanisches Verfahren zum Verschweißen von Folien bis hin zu dickwandigen Werkstücken aus thermoplastischen Kunststoffen.

In Abhängigkeit der Schweißnahtdicke und des verwendeten Schweißmaterials wird vom Schweißer am Handschweißextruder die Ausstoßmenge,

die Vorwärmtemperatur und die Temperatur des Schweißzusatzes eingestellt. Über die Schweißgeschwindigkeit und den Anpressdruck des Schweißschuhs an die Fügeteile bestimmt der Schweißer die Qualität der Schweißnaht.

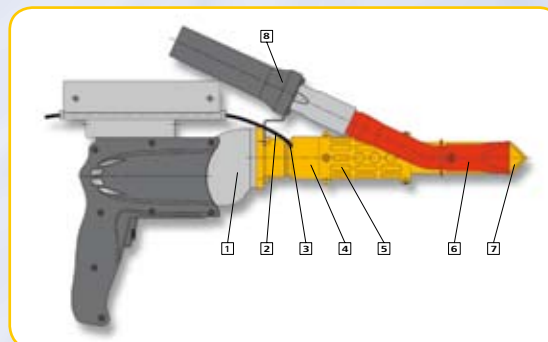
Um optimale Schweißergebnisse zu erzielen, empfehlen wir die einschlägigen Richtlinien des Deutschen Verbandes für Schweißtechnik zu beachten bzw. einen Lehrgang nach DVS zu besuchen.

! wissen

Funktionsprinzip des Handschweißextruders

Angetrieben von einem Elektromotor (1) wird der Schweißdraht (2) durch den Drahteinzug (3) in den Extruder (4) gezogen. Die Extruderschnecke granuliert den Schweißdraht und drückt ihn in die Schmelzkammer (5). Er wird dort zu einer homogenen Masse aufgeschmolzen und tritt aus der Extruderdüse aus.

Parallel zu diesem Verfahrensvorgang tritt Warmluft aus der Vorwärmdüse (6) und bringt die Fügeteile auf Schweißtemperatur. Auf die erwärmten Fügeteile wird der plastifizierte Schweißzusatz gepresst und vom Schweißschuh (7) zu einer Schweißnaht geformt. Beim Handschweißextruder erfolgt die Luftversorgung für das Wärmegasgerät (8) durch einen separaten Verdichter (Fremdluftanschluss) oder durch ein integriertes Gebläse (Eigenluftversorgung).



VIETZ Handschweißextruder


 EVX-18-S-B ^{1) 2)}

 EVX-25-B ^{1) 2)}


EVX-40-B



EVX-65-B

VIETZ - Handschweißextruder mit Eigenluftversorgung

Diese Geräte kommen im Werkstatt- und Baustellenbereich zum Einsatz.
Durch das aufgebaute Heißluftgebläse ist man unabhängig von einer externen Luftversorgung.

Ihre Vorteile:

- Sehr hohe Lebensdauer durch innovative Antriebstechnologie
- Genaue Temperaturregelung durch einzeln vorwählbare Drahtstärken und Materialien
- Motoranlaufschutz schützt den Handschweißextruder vor Kaltstart
- Temperaturfühler für Vorwärmtemperatur und Schweißzusatz sind vor mechanischen Beschädigungen geschützt

Im Lieferumfang enthalten: 1 Schweißschuh, 1 Satz Luftdüsen

Typ	EVX-18-S-B ^{1) 2)}	EVX-25-B ^{1) 2)}	EVX-40-B	EVX-65-B
Art.-Nr.:	45100	45101	45102	45103
Max. Schweißleistung	1,8 kg/h, Ø 4 mm 1,1 kg/h, Ø 3 mm	2,5 kg/h, Ø 4 mm 1,4 kg/h, Ø 3 mm	3,9 kg/h, Ø 5 mm 2,5 kg/h, Ø 4 mm	6,5 kg/h, Ø 5 mm 4 kg/h, Ø 4 mm
Schweißmaterial	PP / PE / PVDF	PP / PE / PVDF	PP / PE / PVDF	PP / PE / PVDF
Schweißzusatz	Rundschnur Ø 3 / 4 mm	Rundschnur Ø 3 / 4 mm	Rundschnur Ø 4 / 5 mm	Rundschnur Ø 4 / 5 mm
Einsatzbereich	Wanddicken 4 – 15 mm Folien ab 1 mm	Wanddicken 4 – 15 mm Folien ab 1 mm	Wanddicken 8 – 30 mm Folien ab 1 mm	Wanddicken 12 – 40 mm Folien ab 1 mm
Gewicht	4,8 kg	6 kg	8 kg	9,4 kg
DVS-konform	•	•	•	•
Länge	455 mm	470 mm	570 mm	700 mm
Elektr. Drehzahlregelung	•	•	•	•
Antrieb	bürstenbehaftet	bürstenlos	bürstenlos	bürstenlos
Powerbox erforderlich	-	•	•	•
Heizband	-	400 W	650 W	800 W
Warmluftgebläse	2000 W	2200 W	2200 W	2200 W
Spannung	230 V und 120 V	230 V	230 V	230 V

1) Gerüständer im Lieferumfang enthalten - 2) Als Zubehör spezielle 45°, 90°-Köpfe und Verlängerungen erhältlich

Zubehör für VIETZ Handschweißextruder

VIETZ Powerbox

Enthält den Frequenzrichter mit EMV-Filter und die komplette Stromversorgung für die bürstenlosen VIETZ Handschweißextruder.

Art.-Nr.: 45105



Transportkoffer

Für die sichere Aufbewahrung und den Transport unserer Handschweißextruder

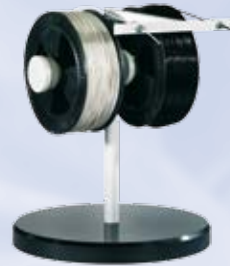
Größe	Für Modelle EVX	Abmessungen (LxBxH)	Art.-Nr.:
1	18-S-B / 25-B / 40-B	700 x 580 x 350 mm	45106
2	65-B	1000 x 580 x 380 mm	45107



Schweißdrahtrollen-Abwickler

Die Vorrichtung nimmt 2 Spulen mit Schweißdraht bis jeweils 10 kg auf; der Abwickler ist um 360° schwenkbar und für den Transport leicht zu demontieren.

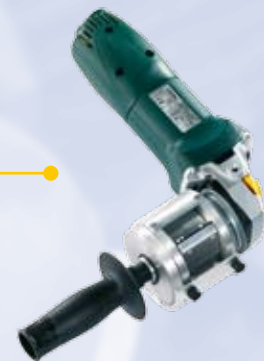
Art.-Nr.: 45109



Schweißnahtfräse

Mit der Schweißnahtfräse werden ohne Beschädigung des Grundmaterials überstehende Schweißnähte abgearbeitet.

Art.-Nr.: 45110

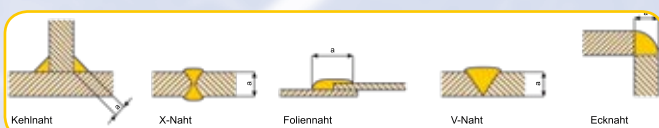


Digitalthermometer

zum Gegenmessen der Wärmegastemperatur und der Temperatur des Schweißzusatzes; gefordert nach DVS-Richtlinie 2207-4 finden Sie in Teil 1 auf Seite 1-43

EVX Schweißschuhe

Für eine einwandfreie Schweißung muss der Schweißschuh der jeweiligen Schweißnahtgeometrie angepasst sein.



Die EVX Schweißschuhe werden für Ihre speziellen Einsatzbereiche und Nahtgeometrien von uns gefertigt. Weitere Informationen erhalten Sie auf Anfrage.



Informationen zu Handschweißextrudern mit externer Luftversorgung auf Anfrage!