

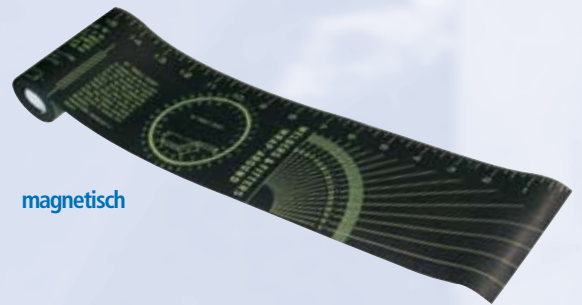
Anreißbänder

Anreißbänder für Gehrungsschnitte am Rohr

Mehr als ein einfaches Anreißband! Unsere Anreißbänder sind in einer magnetischen und in einer nichtmagnetischen Ausführung lieferbar und können als Lineal oder rechter Winkel genutzt werden. Anrisse für Gehrungsschnitte lassen sich leicht auf das Rohr übertragen.

Bei den bedruckten Ausführungen sind viele hilfreiche Tabellen und Anwendungsbeispiele wie z.B. Schnitte für 90° Krümmen in 3, 4, 5 oder 6 Teilen aufgedruckt.

| Für Rohr Ø bis | | nicht magnetisch | | magnetisch | |
|----------------|------|------------------|-----------|------------|-----------|
| Zoll | DN | | Art.-Nr.: | | Art.-Nr.: |
| 6" | 150 | unbedruckt | 10757 | unbedruckt | 10755 |
| 12" | 300 | bedruckt | 10758 | bedruckt | 10272 |
| 18" | 450 | bedruckt | 10759 | unbedruckt | 10273 |
| 24" | 600 | unbedruckt | 10760 | unbedruckt | 10274 |
| 36" | 900 | unbedruckt | 10761 | unbedruckt | 10291 |
| 48" | 1200 | unbedruckt | 10762 | unbedruckt | 10292 |
| 60" | 1500 | unbedruckt | 10763 | unbedruckt | 10756 |



magnetisch



nicht magnetisch

Multi-Messwinkel

Multi-Messwinkel

Der Multi - Messwinkel besteht aus zwei 45° Winkelstücken, die mit einem Griffstück unterschiedlich zusammengesteckt werden können. Die beiden Winkelstücke sind aus hochfestem Aluminium gefertigt und haben jeweils eine Schenkellänge von 250 mm und 350 mm. Aufgrund des variablen Zusammensteckens sind alle anfallenden Vorrichtarbeiten an Rohren, Rohrbögen, T-Stücken und Abzweigungen im Bereich von 45° und 90° einfach und präzise ausführbar.

Art.-Nr.: 10650

