

## Schlagstempel

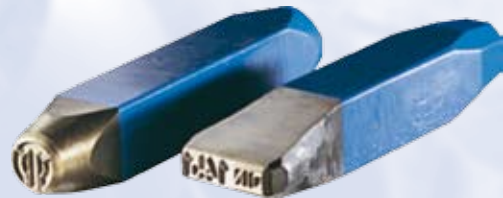
### Schlagstempel

Unsere Schlagstempel werden aus besten Hochleistungsstempelstählen mit Gravuren in Präzisionsarbeit hergestellt.

#### Schweißerstempel

Nach Ihren Vorgaben, z.B. mit:  
Firmenlogo, Buchstaben, Zahlen, mit Rand, usw.  
Genauere Angaben oder Skizze notwendig!

Art.-Nr.: 10411



#### Zahlenstempel

0-9  
Zahlenhöhe 10 mm  
Andere Zahlengrößen auf Anfrage!

Art.-Nr.: 10412



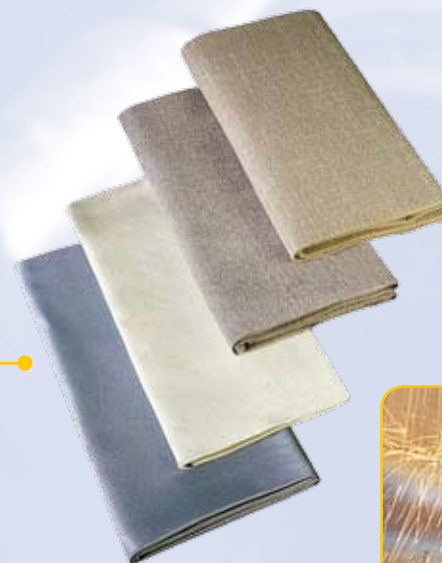
## Spritzschutzdecken

### Spritzschutzdecken von 600 °C bis 1300 °C

Spritzschutzdecken eignen sich ideal zum Oberflächenschutz bei Schweiß- und Schleifarbeiten.

- Bewährt gegen Funkenflug, Schweißspritzer und Schweißperlen
- Schnitt-, schiebe- und scheuerfest
- Beste Wärmedämmwerte
- Astbestfrei

Temperaturbeständigkeit	Abmessungen	Art.-Nr.:
kurzfristig bis 600 °C	1000 x 2000 mm	11060
	2000 x 2000 mm	11061
	2000 x 3000 mm	11062
kurzfristig bis 850 °C	1000 x 2000 mm	11063
	2000 x 2000 mm	11064
	2000 x 3000 mm	11065
kurzfristig bis 1150 °C	1000 x 2000 mm	11066
	2000 x 2000 mm	11067
	2000 x 3000 mm	11068
kurzfristig bis 1300 °C	900 x 2000 mm	11069
	1800 x 2000 mm	11070
	1800 x 3000 mm	11071



Konfektionierbar in allen Abmessungen!

## Hitzebeständiges Gewebe – Wärmematten

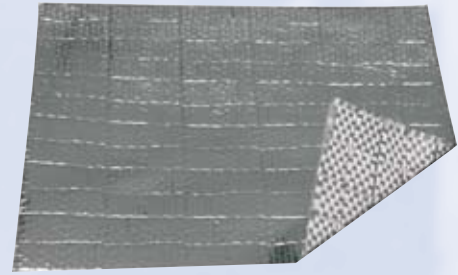
### Hitzebeständiges Gewebe

Spezial-Glasfasergewebe mit einseitiger Aluminiumbeschichtung. Hohes Wärmestrahlungs- und Reflexionsvermögen. Um die Naht nach dem Schweißvorgang vor zu schnellem Auskühlen und äußeren Witterungsbedingungen zu schützen, wird dieses Gewebe um das Rohr gelegt.

max. Strahlungstemperatur: 1000 °C  
max. Kontaktwärme: 180 °C

Dicke: 0,7 mm  
Breite: 1000 mm  
Rolle: 50 m

Art.-Nr.: 10360



Andere Temperaturen auf Anfrage! Zuschnitt möglich!

### Wärmematten für Rohre

Nach dem Schweißvorgang ist es erforderlich, die fertige Naht vor zu schnellem Auskühlen und äußeren Witterungsbedingungen zu schützen. Die Firma VIETZ liefert für diesen Anwendungsfall speziell Wärmematten aus PVC-Glasgewebe in unterschiedlichen Ausführungen.

- Verlangsamen das Auskühlen der Schweißnähte von Rohrleitungen
- Schützen die Schweißnähte vor Feuchtigkeit direkt nach dem Schweißvorgang
- Verhindern eine Schockkühlung der Schweißnaht

Temperaturbeständig bis 500 °C

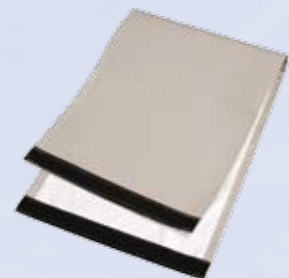
Rohr Ø Zoll DN	Ausführung mit Ösen		Ausführung mit Lederschnallen		Ausführung mit Klettverschluss	
	Breite 300 mm Art.-Nr.	Breite 500 mm Art.-Nr.	Breite 300 mm Art.-Nr.	Breite 500 mm Art.-Nr.	Breite 300 mm Art.-Nr.	Breite 500 mm Art.-Nr.
6" DN 150	11000	11030	11000S	11030S	11000K	11030K
8" DN 200	11001	11031	11001S	11031S	11001K	11031K
10" DN 250	11002	11032	11002S	11032S	11002K	11032K
12" DN 300	11003	11033	11003S	11033S	11003K	11033K
14" DN 350	11004	11034	11004S	11034S	11004K	11034K
16" DN 400	11005	11035	11005S	11035S	11005K	11035K
18" DN 450	11006	11036	11006S	11036S	11006K	11036K
20" DN 500	11007	11037	11007S	11037S	11007K	11037K
22" DN 550	11008	11038	11008S	11038S	11008K	11038K
24" DN 600	11009	11039	11009S	11039S	11009K	11039K
26" DN 650	11010	11040	11010S	11040S	11010K	11040K
28" DN 700	11011	11041	11011S	11041S	11011K	11041K
30" DN 750	11012	11042	11012S	11042S	11012K	11042K
32" DN 800	11013	11043	11013S	11043S	11013K	11043K
34" DN 850	11014	11044	11014S	11044S	11014K	11044K
36" DN 900	11015	11045	11015S	11045S	11015K	11045K
38" DN 950	11016	11046	11016S	11046S	11016K	11046K
40" DN 1000	11017	11047	11017S	11047S	11017K	11047K
42" DN 1050	11018	11048	11018S	11048S	11018K	11048K
44" DN 1100	11019	11049	11019S	11049S	11019K	11049K
46" DN 1150	11020	11050	11020S	11050S	11020K	11050K
48" DN 1200	11021	11051	11021S	11051S	11021K	11051K
52" DN 1300	11022	11052	11022S	11052S	11022K	11052K
56" DN 1400	11023	11053	11023S	11053S	11023K	11053K



Ausführung mit Ösen



Ausführung mit Lederschnallen



Ausführung mit Klettverschluss

### Spanngummi mit Haken

Zur Befestigung der Wärmematten mit Ösen  
VE = 1 Paar

Art.-Nr.: 10572

